

Vorstellung der BIH-Gruppe

BIH – Berliner Immobilien Holding GmbH
Hallesches Ufer 74 – 76, 10963 Berlin
www.bih-holding.de

ARWOBAU – GmbH
Hallesches Ufer 74 – 76, 10963 Berlin
www.arwobau.de

IBV – Immobilien Beteiligungs-
und Vertriebsgesellschaft der BIH-Gruppe mbH
Brunnenstr. 110c, 13355 Berlin (ab 01.01.2010)
www.ibv.com

BAVARIA – Objekt- und Baubetreuung GmbH i. L.
Bismarckstraße 42/43, 10627 Berlin

LPFV – Finanzbeteiligungs- und Verwaltungs GmbH
Hallesches Ufer 74 – 76, 10963 Berlin

IBG – Immobilien- und Baumanagement
der BIH-Gruppe mbH
Hallesches Ufer 74 – 76, 10963 Berlin

Ansprechpartner

Stefan Siebner, Leiter Unternehmens-
kommunikation der BIH-Gruppe
Tel.: 030 25441 – 1200
E-Mail: siebner@bih-holding.de

Stand: September 2009

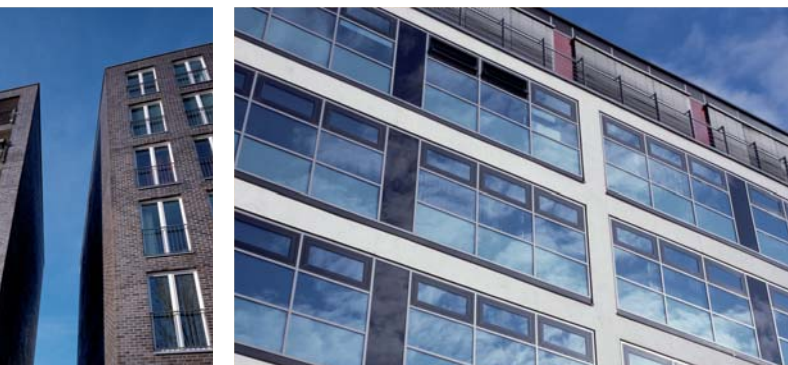
BIH – Berliner Immobilien Holding GmbH **Performance nach Plan**

Die BIH Berliner Immobilien Holding GmbH managt das Immobilienportfolio von 29 geschlossenen Immobilienfonds.

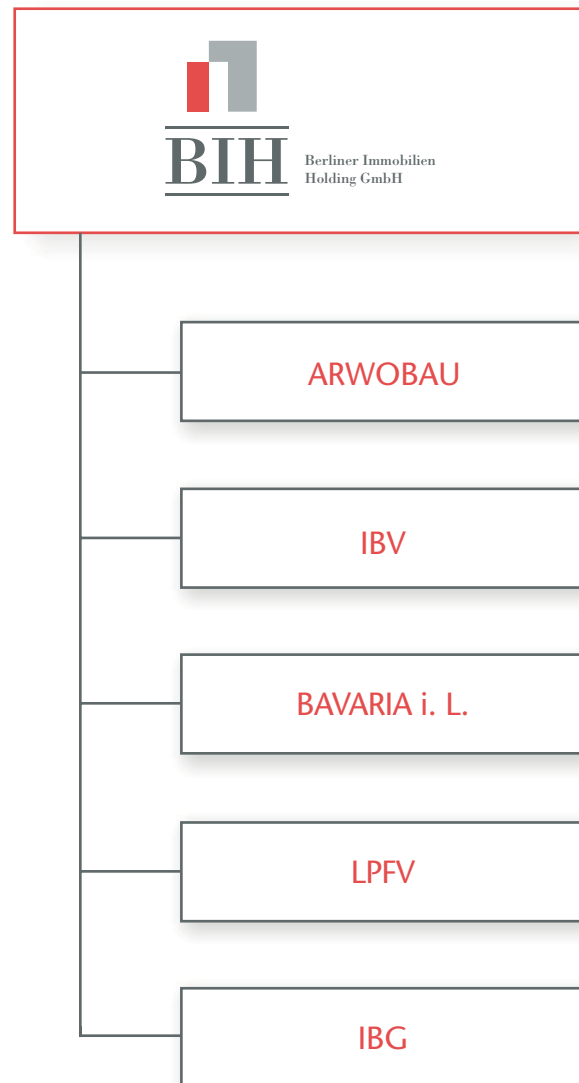
Im Fokus der Unternehmensstrategie der Holding steht das auf Nachhaltigkeit und dauerhafte Rentabilität ausgerichtete Portfoliomanagement durch

- Cashflow-Optimierung,
- laufende Ergebnis- und Performanceoptimierung,
- ertrags- und renditeorientierte Investitionen,
- Veräußerungen zum optimalen Zeitpunkt.

Die BIH – Ihr kompetenter Immobiliendienstleister.



Die BIH im Konzernverbund



BIH – Berliner Immobilien Holding GmbH

Geschäftsführung Peter Hohlbein (Vorsitzender)
Werner Fürnkranz

Vorsitzender des Aufsichtsrates Dr. Ulrich Nußbaum,
Senator für Finanzen

Unternehmensprofil

Die BIH, eine 100%ige Beteiligung des Landes Berlin, ist ein integrierter Immobilienkonzern mit den Hauptgeschäftsfeldern Portfoliomanagement, Assetmanagement und Fondsmanagement. Zu ihm gehört ein:

- Gesamtbestand von 595 Objekten, davon 16 Objekte im Ausland (USA, Großbritannien, Niederlande, Schweden)
- rund 41.100 Mieteinheiten, davon rund 38.300 Wohnungen und 2.800 Gewerbeeinheiten unterschiedlicher Nutzungen, mit ca. 4,7 Mio. m² Mietfläche
- Mietvolumen von über 417 Mio. € p.a.
- ursprüngliches Investitionsvolumen von über 9,3 Milliarden €

Mitarbeiter
460 in 6 Gesellschaften

ARWOBAU GmbH

Geschäftsführung Hans Jürgen Biet (Sprecher),
Matthias Wagner

Tochtergesellschaften

ATIRA Immobilien-Verwaltungsgesellschaft mbH
ARWOBAU Immobilien- und Beteiligungsgesellschaft mbH

Bilanzsumme ca. 77 Mio. €
Umsatz ca. 58 Mio. €
Mitarbeiter 316

Geschäftsfelder

- Assetmanagement incl. Portfoliomanagement mit ganzheitlicher Analyse und Performancedefinition für alle Asset-Klassen der Spezial-, Büro-, Handels- und Wohnimmobilien
- Propertymanagement incl. Technik, Vermietung, Facility-Management, Betriebs- und Heizkostenoptimierung, Steuerung von Dienstleistern
- Kaufmännisches, technisches und infrastrukturelles Gebäudemanagement

- Fremdverwaltung und WEG-, SE-Verwaltung für Wohn- und Gewerbeeinheiten
- Systematisches Reporting und Kundenbuchhaltung für Auftraggeber
- Projektentwicklung im Bestand
- Strukturierte Portfolioverkäufe

IBV – Immobilien Beteiligungs- und Vertriebsgesellschaft der BIH-Gruppe mbH

Geschäftsführung Michael Piontek

Vorsitzender des Aufsichtsrates Christoph v. Arnim

Bilanzsumme ca. 104 Mio. €
Umsatz ca. 13 Mio. €
Mitarbeiter 68

Geschäftsfelder

- Fondsverwaltung (national und international)
- Management von 34 Fondsgesellschaften (29 Fonds für die BIH Gruppe, 5 Fonds für weitere Auftraggeber) und 91 Objektgesellschaften
- Abwicklung von Fondsanteilsrückkäufen mit aktuell rund 31.000 Kauf- und Darlehensverträgen
- Fondscontrolling/Garantieabrechnung für 29 Fonds
- Entwicklung von Sanierungskonzepten

BAVARIA – Objekt- und Baubetreuung GmbH i. L.

Liquidator Wolfgang Hofmann

Tochtergesellschaften

BAVARIA Projektentwicklung GmbH
BAVARIA Gewährleistungs GmbH
BAUTRAKO Bauträger- und Koordinierungsgesellschaft mbH i. L.

Bilanzsumme ca. 651 Mio. €
Umsatz ca. 20 Mio. €
Mitarbeiter 13

Geschäftsfelder

- Verwertung von bebautem und unbebautem Grundbesitz
- Gewährleistungsmanagement
- Garantieabrechnung und -verwaltung

LPFV – Finanzbeteiligungs- und Verwaltungs GmbH

Geschäftsführer Richard Dorka

Tochtergesellschaften

FinTech Einundzwanzigste Beteiligungs- und Management GmbH, SenioRent GmbH

Bilanzsumme ca. 844 Mio. €
Umsatz ca. 4 Mio. €
Mitarbeiter 33

Geschäftsfelder

- LPFV ist Kerngesellschaft für das Garantienmanagement im Rahmen der Risikoabschirmung der BIH und verantwortet den Fondsanteilsverkauf und das Fondsanteilsmanagement für das Land Berlin
- Garantiecontrolling mit Analyse der Risikoentwicklung und Erstellung von Szenarioberechnungen für alle Garantien der Risikoabschirmung

IBG – Immobilien- und Baumanagement der BIH-Gruppe mbH

Geschäftsführer Richard Dorka

Bilanzsumme ca. 1.016 Mio. €
Umsatz ca. 45 Mio. €
Mitarbeiter 1

Geschäftsfelder

Generalmieter und Garant für verschiedene Fonds

